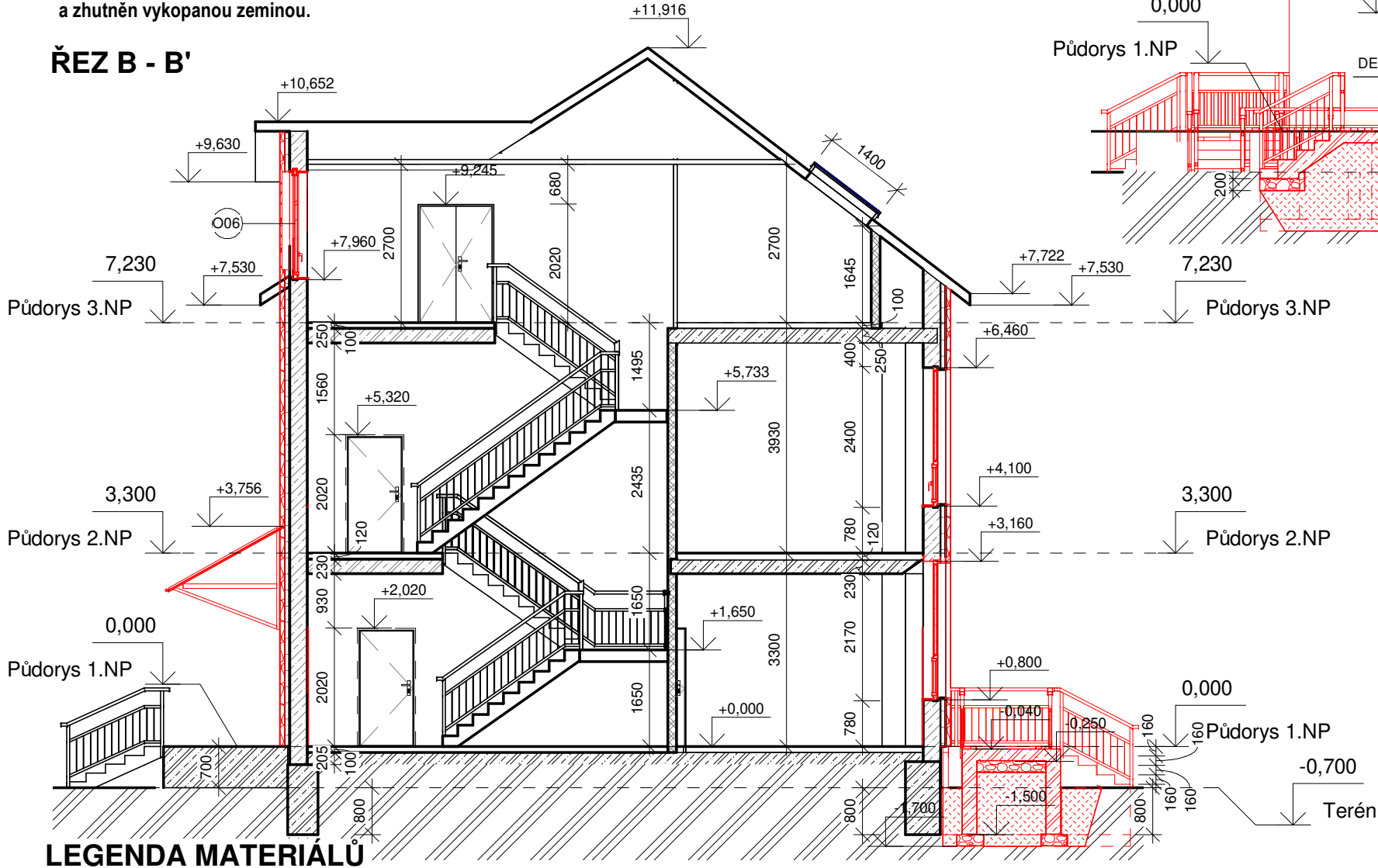


POZNÁMKY

- Barevné řešení fasády bude korelovat se stávajícím stavem
- Okna mimo hygienická zázemí, šatny a schodiště budou vybaveny venkovními žaluziemi s elektrickým ovládáním, odstínu podobnému fasádě 1.NP.
- Okna v místnostech s hygienickým zázemím a v šatnách budou pískovaná
- Je nutno dodržet typy dveří/oken kvůli protipožární ochraně
- Nová tepelná izolace z minerální vlny tl. 80 (60) mm bude provedena v uceleném systému ETICS, hmoždinky MUSÍ PROCHÁZET i skrze stávající skladbu a musí být kotven do porobetonových obvodových tvárníc. Druh, poloha, počet a rozmístění musí být navžen dle ČSN 73 2902.
- Veškerá schodiště musí mít oboustranné zábradlí ve výšce 900 mm a také 750 mm. První a poslední stupnice každého ramene musí být výrazně označena
- Z místností 115 a 136 bude středové okno nahrazeno berbariérovými dveřmi D/01 s nadsvětlíkem lícujícím s horní hranou přilehlých oken.
- Před místnostmi 115 a 136 budou přizeny betonové podesty pro otočení na invalidním vozíku, betonové schodiště a btonové rampy se sklonem 1:12. Tyto plochy budou mít povrchovou úpravu kartáčováním.
- Před místností 121 budou zřízeny nové plastové dveře D/02 na místě stávajícího okna a betonové venkovní schodiště .
- Při zateplování je nutno demontovat stávající venkovní zastřešení nad vchodem a následně po zateplení zpětně nainstalovat.
- V rámci zateplení dojde i k dozdění vybraných okenních otvorů porobetonem tl. 250 mm
- Lokálně je nutné předzateplením opravit stávající zateplení EPS deskami tl. 80 (100) mm v systému ETICS (lokálně cca 10% povrchu fasády)
- Stávající rozvodné skříně jsou označeny R1 - R6
- Nové rampy a schodiště budou založeny železobetonem minimálně 800 mm pod úroveň terénu a zároveň minimálně do hloubky základu budovy SO01. Základy budou podsypány 200 mm štěrkodrtí třídy A. Vnitřní prostor rampy bude dosypán a zhutněn vykopanou zemínou.

ŘEZ B - B'



LEGENDA MATERIÁLŮ

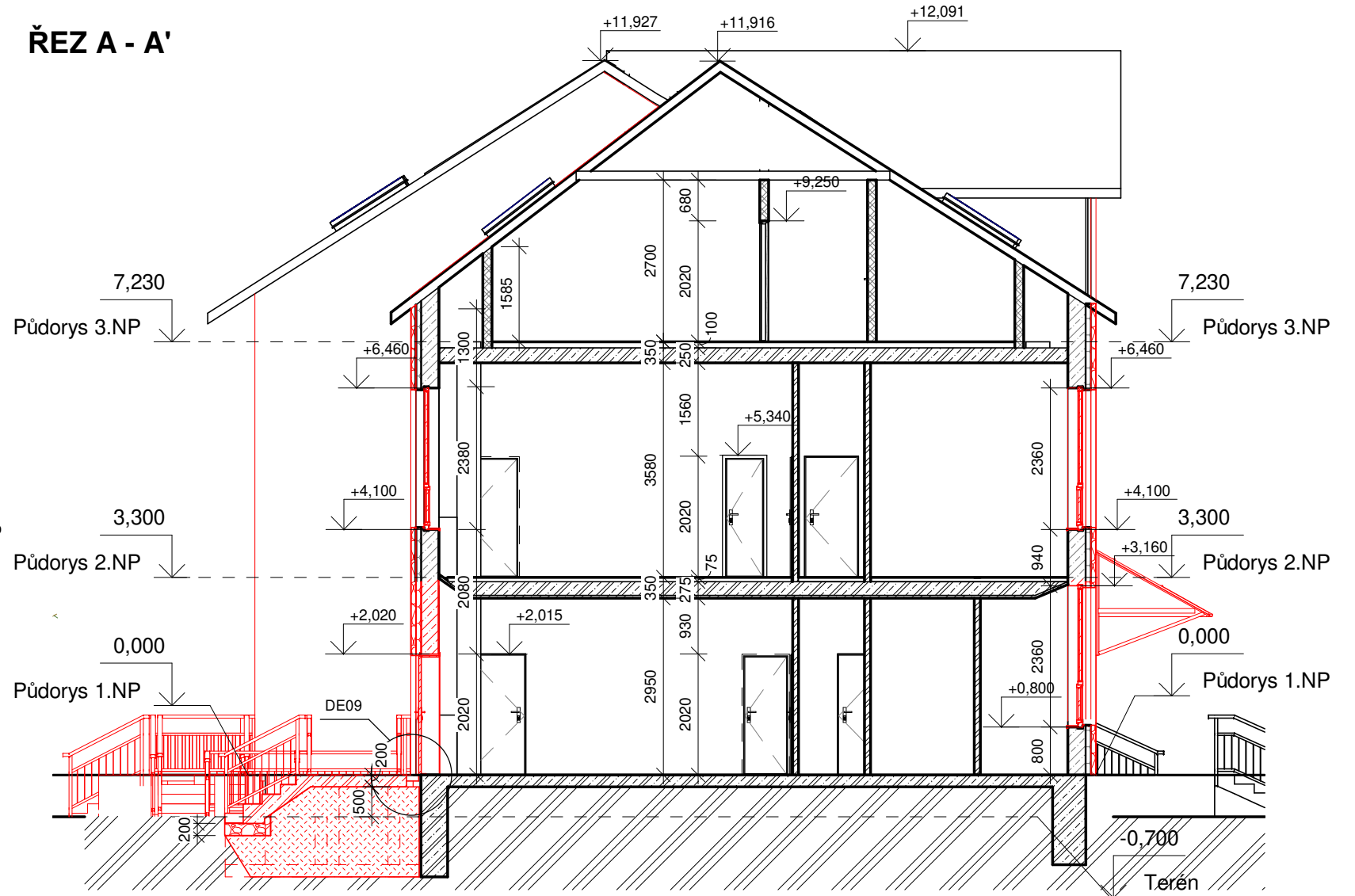
NOVÉ KONSTRUKCE

- Štěrkodrt' (třídy A)
- Železobeton
- Zemina - nasypaná, zhutněná
- ETICS - Minerální vlna

STÁVAJÍCÍ KONSTRUKCE



- Původní zemina
- Železobeton

ŘEZ A - A'



+0,000 = +290,700 = Úroveň podlahy v 1.NP
Veškeré kóty jsou pouze orientační, reálné rozměry je nutno ověřit na stavbě.

Název stavby [Project title]: Výměna oken v Žirafě - IC		Zakázka [N.O.] Z19_023		Stavebník [Investor]: Statutární město Frýdek-Místek Radniční 1148 738 01 Frýdek-Místek DIČ: CZ00296643	
Místo stavby [Site]: Frýdek Místek, ul. Fibichova 489 p.č. 1057/2, 1054 k.ú. Místek [634824]; okr. Frydek-Místek					

Hlavní projektant [General designer]  instinkt projekt, s.r.o. Videňská 228/7 639 00 Brno IČ: 06071490		Projektant části PD [Designer of the part]  instinkt projekt, s.r.o. Videňská 228/7 639 00 Brno IČ: 06071490	
Architekt: [Architekt]: Ing.arch. Bohumil Lancman		Vypracoval: [Designed by]: Ing. David Josiek	
HIP: [Project manager]: ing. Josef Beneš		Kontroloval: [Checked by]: Ing. Josef Beneš	
Zodpovědný projektant: [Accountable designer]: Ing.arch. Bohumil Lancman		Část dokumentace: [Part of doc.]: Architektonicko-stavební řešení	

OBSAH VÝKRESU Řezy A, B - Nový stav		Formát [Format] 2xA4	Měřítko [Scale] 1:100	Paré [Pare]	Rev. [Revision] 00
Stavební objekt [Building object] Objekt SO01	Datum [Date] 08.2020	Stupeň [Phase] DPS	Členění dok. D 1.1		Č.v. [Drawing No.] 205